



## **Ergänzende Hinweise zum Jagdturnier am 22. und 23. August 2026**

**Diese Liste wird permanent aktualisiert.**

### **Fotos**

Während des Turnierverlaufs werden wir auch fotografieren. Mit eurer Anmeldung erklärt ihr euch einverstanden, dass wir wettkampfbezogene Fotos im Internet und in sozialen Netzwerken veröffentlichen. Euer Einverständnis bezieht sich auch auf die Veröffentlichung der Ergebnislisten.

### **PFEILE**

Pfeile mit „Arrow Stopper“ oder „Roving Crown“ sind auf dem BCVS Parcours nicht erlaubt und führen umgehend zur Disqualifikation. Jagdspitzen sind selbstverständlich verboten.

### **ALKOHOL**

Das BCVS Turnier ist eine Sportveranstaltung. Insofern schenken wir erst NACH Abgabe der Scorekarten für Teilnehmer alkoholische Getränke aus. Schützen unter Alkoholeinfluss werden wir sofort aus dem Turnier nehmen.

### **CAMPING**

Offenes Feuer ist auf dem gesamten Gelände nicht gestattet  
Es ist kein Trinkwasser vorhanden – dieses muss von den Campern selbst mitgebracht werden  
Eine Zufahrt auf den Campingplatz ist am Freitag bis maximal 22 Uhr möglich  
Später anreisende Gäste können vor dem Tor parken.  
Am Samstagmorgen ist dann eine Zufahrt zwischen 7 und 8 Uhr möglich.

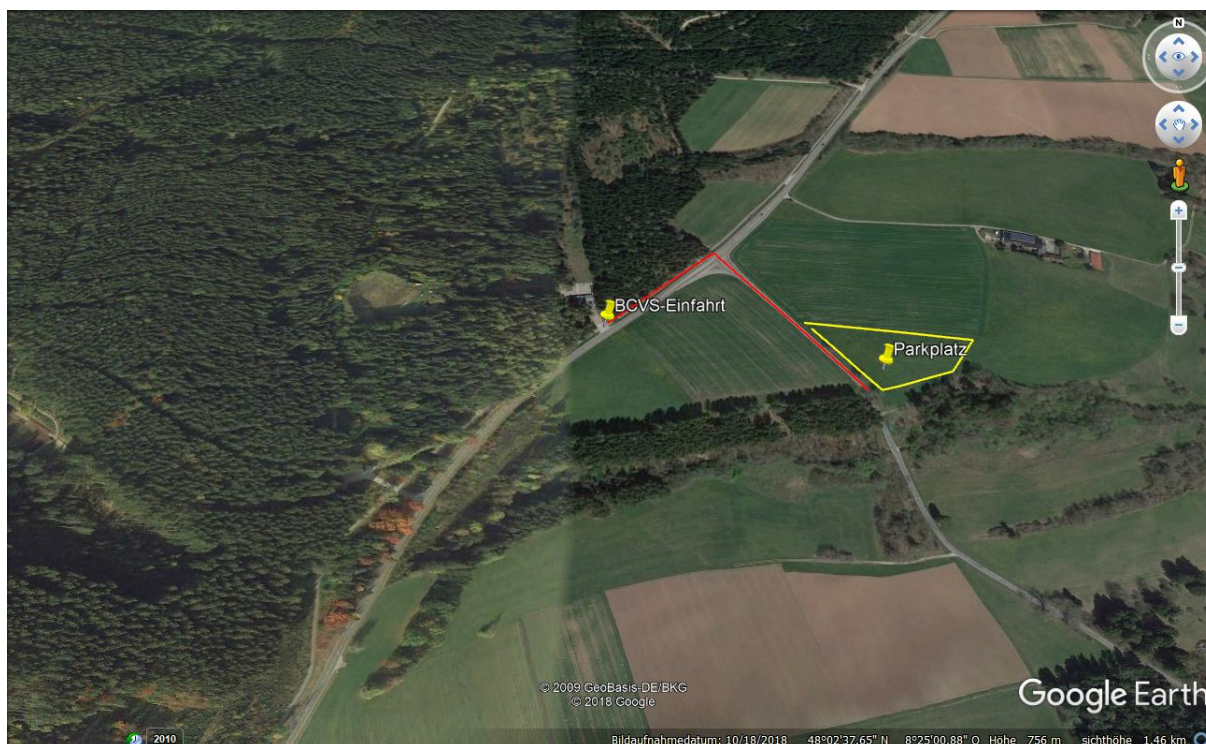
Eine Ausfahrt am Sonntag ist erst NACH der Siegerehrung möglich.



## **PARKPLÄTZE**

**Es gibt keine Parkplätze im Bereich der Zufahrt zum Vereinsgelände und auch nicht entlang des Radwegs. Bitte beachtet die Ausschilderung zum offiziellen Parkplatz sowie die Wegbeschreibung! Alle Mitarbeiter parken auf den zugewiesenen Plätzen innerhalb des Vereinsgeländes.**

**Der Fußweg vom Teilnehmer-Parkplatz zum BCVS-Eingang beträgt nur 5 Minuten.**



## **KONTROLLE DER SCHIEßKLASSEN**

**Bitte überprüft bereits im Vorfeld auf der Startliste, ob die richtige Schießklasse eingetragen ist.**

## **ERGEBNISDIENST - RESULTATE**



Die Ergebnisse werden für alle Teilnehmer an einem Monitor live im Moment der Dateneingabe angezeigt, sodass eventuelle Fehleingaben sofort reklamiert und korrigiert werden können.

## VERANSTALTUNGSABLAUF

Parcoursplan:

„Hier kommt der QR Code hin“

Am Samstag Abend werden wir die Pflöcke für den Sonntag verändern. Am Samstag schießen alle Teilnehmer eine 3-Pfeil-Runde, am Sonntag dann die Doppelhunterrunde.

Auch am Sonntag starten die Gruppen am selben Ziel wie am Samstag. Der Gesamtlaufweg beträgt pro Tag ca. 5 km.

Eine Notfallnummer sowie die Parcoursregeln sind auf der Scorekarte aufgedruckt.

Alle Abschüsse sind mit Bildern der zu schießenden Tiere (Realsituation) versehen, auch die Tierkategorie ist mit angegeben. Die Kills, so wie sie zu werten sind, sind auf diesen Abbildungen eingezeichnet – andere Killtreffer/-zonen sind ungültig.

## SCHIEßBEGINN UND EINTEILUNG DER GRUPPEN

Schießbeginn ist am Samstag um 10 Uhr, am Sonntag um 9 Uhr

Die Einteilung der Gruppen erfolgt in der Reihenfolge des Eintreffens der Teilnehmer. Bitte meldet Euch spätestens 1 Stunde vor Schießbeginn an. BCVS-Mitarbeiter werden Euch nach der Begrüßung den richtigen Weg zu den Zielen weisen.

Am ersten Ziel hat man bis zum offiziellen Schießbeginn (Sa: 10.00, So 9.00 Uhr) zu warten.

Wer also in einer gemeinsamen Gruppe starten möchte, muss gemeinsam zur "Scheibenregistrierung" antreten. Ansonsten werden dort immer automatisch "5/6er-Gruppen" gebildet, die dann gemeinsam losgeschickt werden.



## **DOPINGSTAND / PAUSEN / MITTAGESSEN**

Freitagabend ist die Küche noch geschlossen, Getränke sind verfügbar.

Um Staus und ein „Auflaufen“ der Gruppen an den Turniertagen zu vermeiden werden wir, sobald es notwendig wird, die Gruppen am Vereinsheim „eintakten“. Wir gehen hier von einem Zeitraum zwischen ca. 11 und 14 Uhr aus.

Dies bedeutet:

- a) Kommt man von einer Teilschleife zurück (Nach Ziel 14 bzw. 28) gibt man am dafür vorgesehenen/gekennzeichneten Tisch die Scorekarten incl. der Duplikate-Zweitschriften ab.
- b) Die Gruppe hat nun 25 Minuten Pause (Essen, Trinken ...)
- c) Nach 20 Minuten wird die Gruppe wieder aufgerufen, um sich für die weiteren Ziele fertig zu machen.
- d) Die Gruppe erhält die Scorekarten zurück und begibt sich auf die folgende Scheibe (15 oder 1)

## **ABGABE SCOREKARTEN NACH DEM SCHIEßEN**

Es wird doppelt geschrieben und es müssen zwecks Vergleich beide Sätze der Scorekarten abgegeben werden. Nach der Kontrolle wird ein Satz wieder an die Teilnehmer ausgegeben, der andere Satz verbleibt bei uns.

Wir bitten alle Gruppen, nach dem Schießen in jedem Fall umgehend die Scorekarten vollständig ausgefüllt abzugeben. Am Samstag besteht kein Grund zur Eile, da die Ergebnisse von Samstag und Sonntag zusammengezählt werden. Am Sonntag ist der letzte Abgabezeitpunkt um 16.30 Uhr. Später eingehende Scorekarten werden nicht mehr berücksichtigt. Die Siegerehrung wird spätestens um 17 Uhr stattfinden.

## **NACHTWACHE**

Wir haben während der Veranstaltungstage eine Nachtwache, die allen Gästen einen sicheren und angenehmen Aufenthalt gewährleisten wird. In der Zeit von 22 Uhr bis 6 Uhr steht die Nachtwache als Ansprechpartner in Notfällen zur Verfügung.